

Acessando remotamente o seu computador da UFV através do software Wayk Now

Para configurar o acesso remoto a computadores da UFV, primeiro **devemos instalar e configurar o software Wayk Now** no computador que está na UFV. O funcionamento do software é **bastante similar** ao popular software de acesso remoto **Team Viewer**. Portanto quem está familiarizado com ele, não terá dificuldades em utilizar o Wayk Now.

Instalando o Wayk Now em computadores Windows

01. No seu navegador favorito, acesse o site: wayk.devolutions.net. Na página que abrir, clique sobre o link **FREE DOWNLOAD**.

Wayk Now

Instant Remote Support & Remote Desktop

Free Edition

For individual & commercial users who don't need to work multiple remote connections simultaneously or unattended access.

FREE DOWNLOAD

[Compare Editions](#)

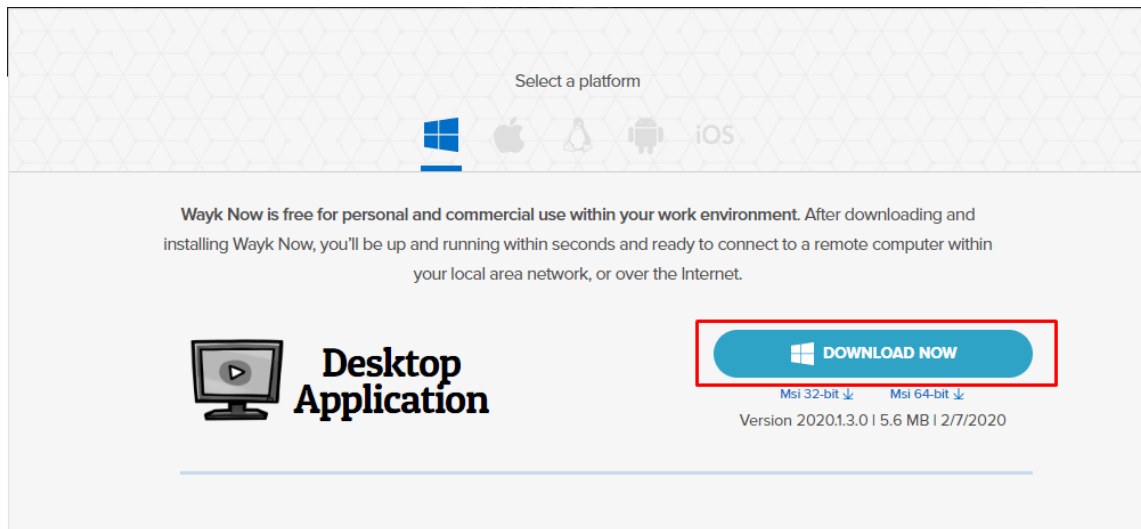
Enterprise Edition

For MSPs, IT professionals & helpdesk technicians who needs the complete feature set including concurrent sessions and remote execution

START TRIAL

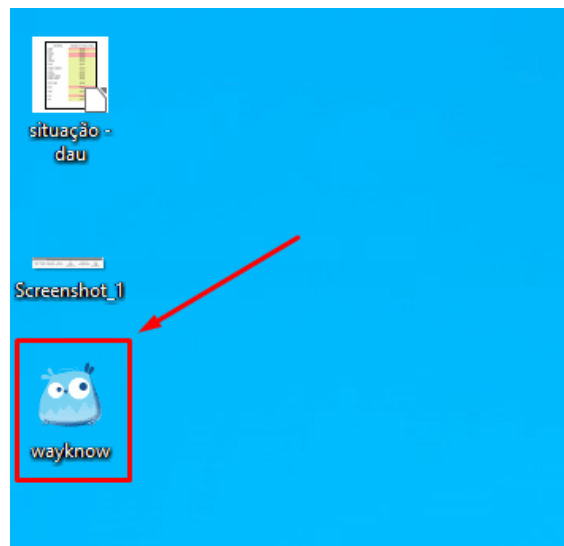
[Download](#)

02. Automaticamente o site reconhecerá que o seu computador está com o Windows. Agora basta clicar sobre **DOWNLOAD NOW**. Aguarde o processo de download ser iniciado.

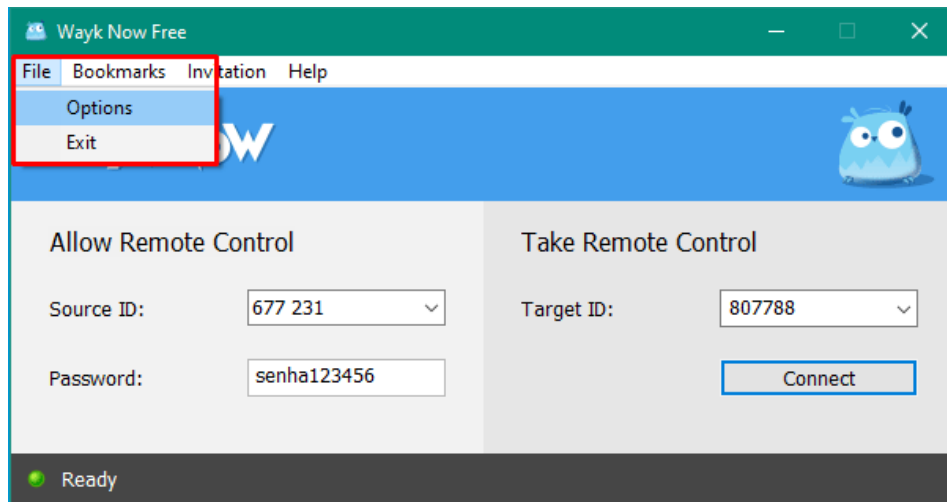


03. Se o seu navegador perguntar onde deseja salvar o arquivo, **salve-o na sua Área de Trabalho**, para um acesso mais rápido. Do contrário, provavelmente o seu navegador automaticamente salvará o programa na pasta Downloads.

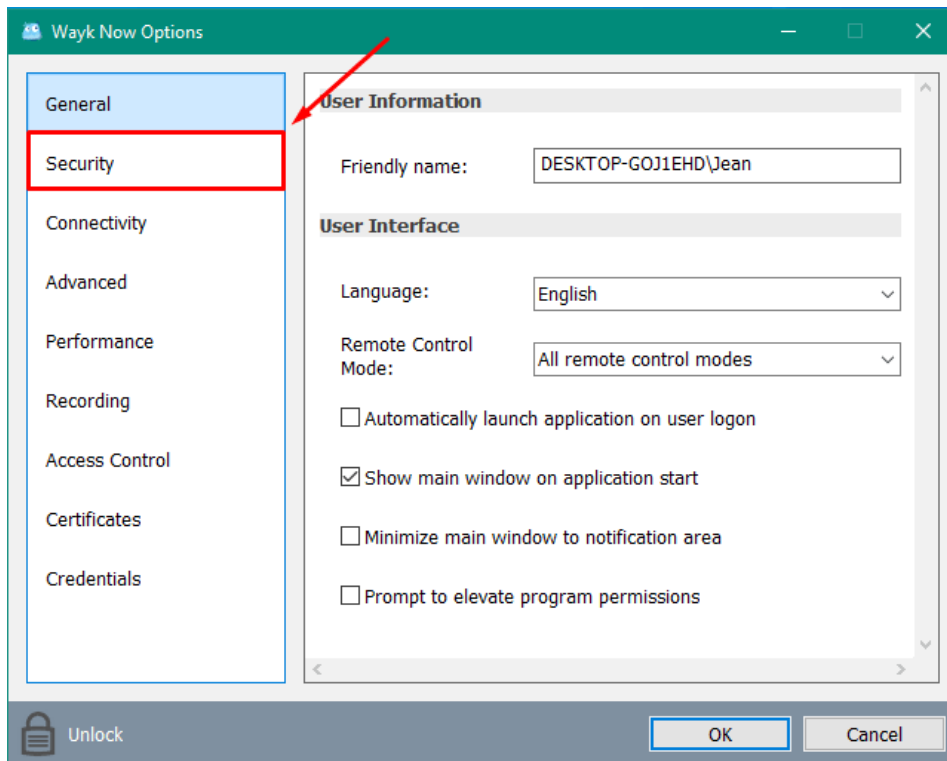
04. Concluído o download, procure pelo aplicativo e **abra-o dando um clique duplo sobre ele**.



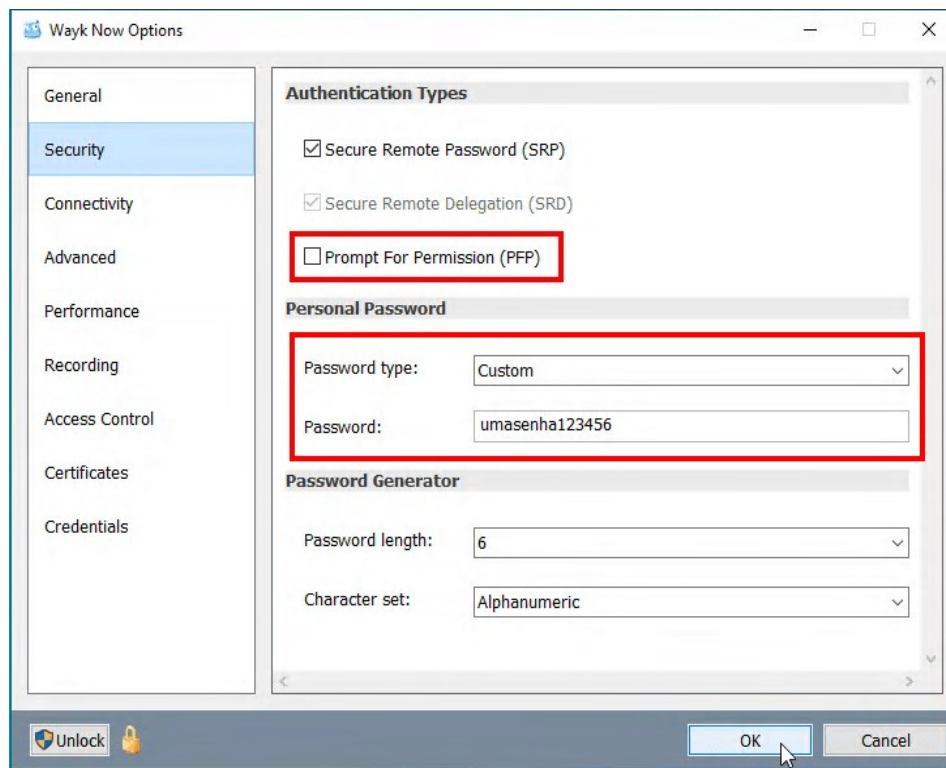
05. Com a tela do programa aberta, agora **definiremos uma senha fixa** ao software, para que ela não altere para cada sessão realizada. Para isso, clique sobre o menu **File** → **Options**.



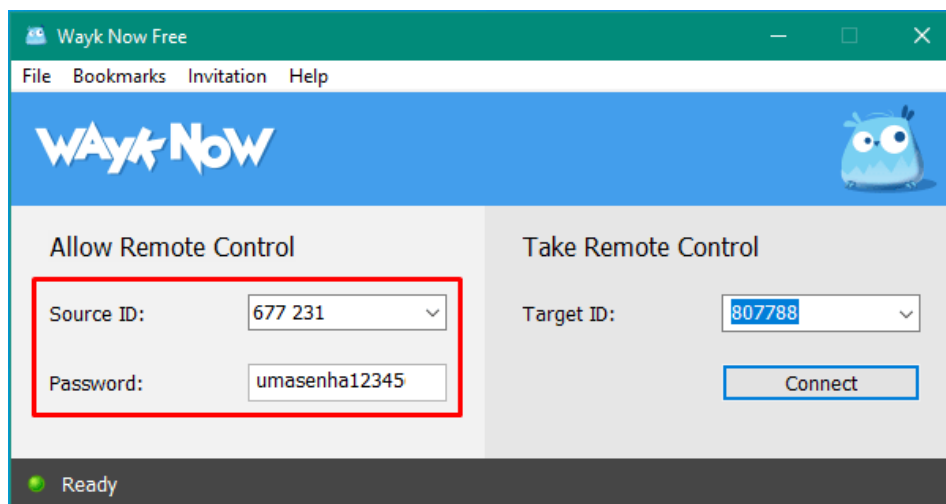
06. Na tela seguinte, clique sobre a opção **Security**.



07. Agora desmarque a opção **Prompt For Permission (PFP)** e no campo **Password type**, altere o valor para **Custom**. Em seguida, no campo **Password**, defina a **senha** necessária para se conectar ao seu computador. Para confirmar as alterações, clique sobre o botão **OK**.



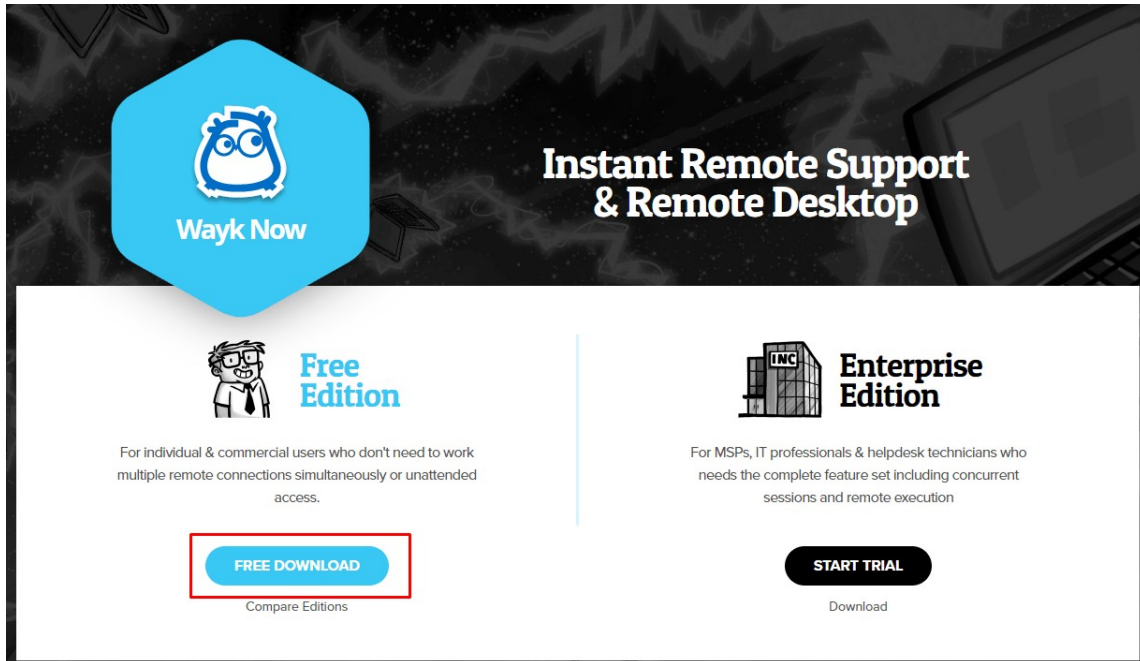
08. Pronto, seu computador está configurado para ser acessado remotamente. Agora **anote**, ou tire uma foto com o seu celular, da **Source ID** e do **Password**. Eles serão necessários para você acessar o computador. Se desejar **pode minimizar a tela do Waik Now, mas não feche-a**.



IMPORTANTE: Lembre-se que para acessá-lo remotamente, **o programa deverá estar aberto**, e claro, **o computador permanecer ligado**. Se porventura o computador desligar ou reiniciar, basta abrir novamente o programa e verificar **se houve alguma mudança na Source ID**. Como fixamos o Password, este não será alterado, mesmo após o desligamento do computador.

Instalando o Wayk Now em computadores Linux

01. No seu navegador favorito, acesse o site: wayk.devolutions.net. Na página que abrir, clique sobre o link **FREE DOWNLOAD**.



Wayk Now

Instant Remote Support & Remote Desktop

Free Edition

For individual & commercial users who don't need to work multiple remote connections simultaneously or unattended access.

FREE DOWNLOAD

[Compare Editions](#)

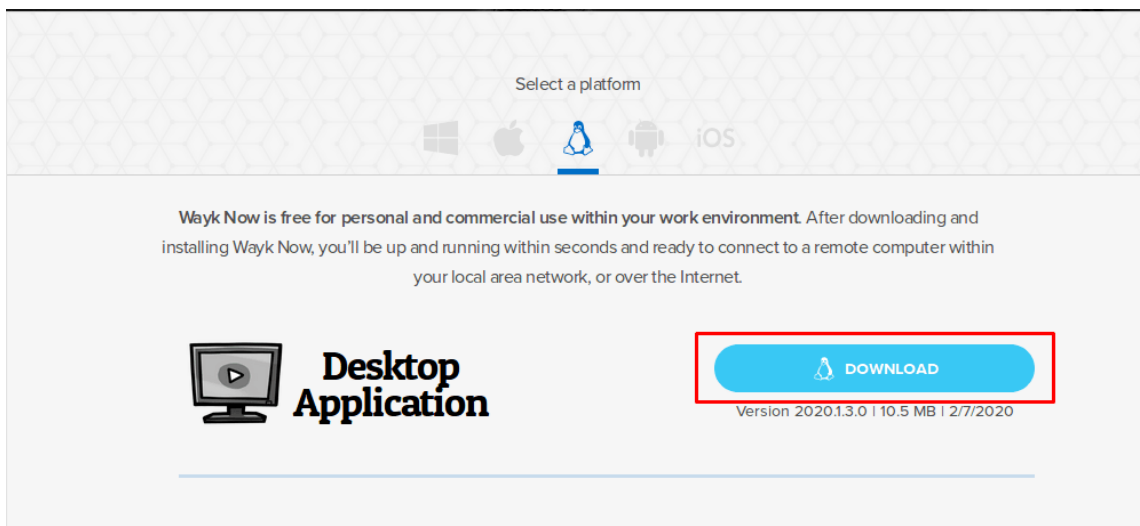
Enterprise Edition

For MSPs, IT professionals & helpdesk technicians who needs the complete feature set including concurrent sessions and remote execution

START TRIAL

[Download](#)

02. Automaticamente o site reconhecerá a sua distribuição Linux e te mostrará o arquivo correto para a instalação. Agora basta clicar sobre **DOWNLOAD NOW**. Aguarde o processo de download ser iniciado.



Select a platform

Windows Apple **Linux** Android iOS

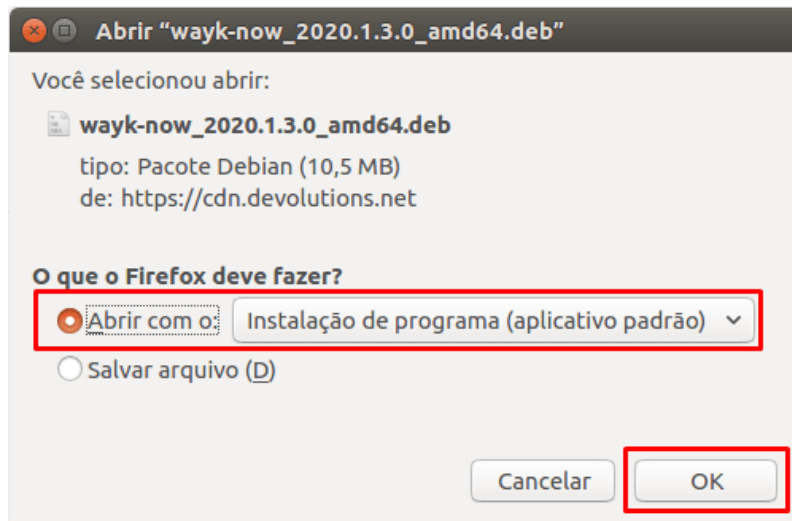
Wayk Now is free for personal and commercial use within your work environment. After downloading and installing Wayk Now, you'll be up and running within seconds and ready to connect to a remote computer within your local area network, or over the Internet.

Desktop Application

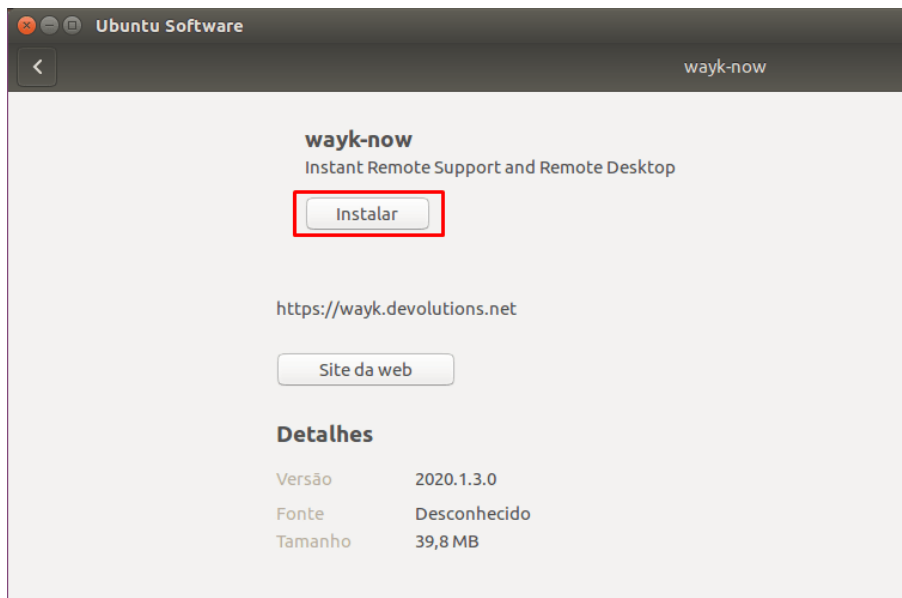
DOWNLOAD

Version 2020.1.3.0 | 10.5 MB | 2/7/2020

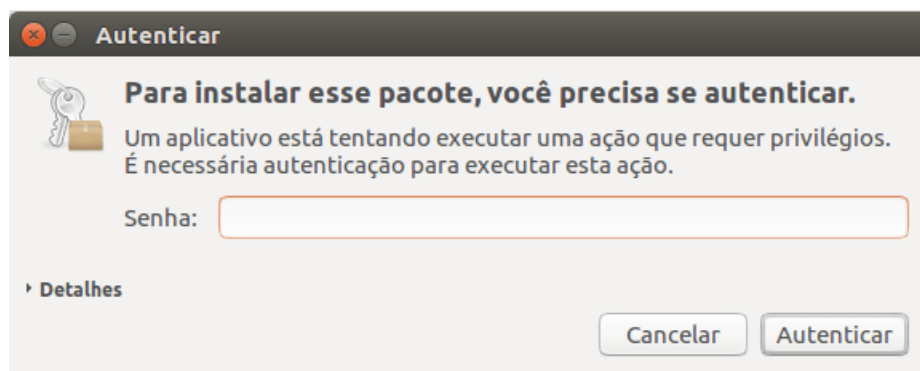
03. O navegador Web perguntará qual a ação que você deve realizar. Escolha a primeira opção **Abrir com o**, e aguarde. Automaticamente quando o instalador for baixado, ele abrirá o programa de instalação do Linux.



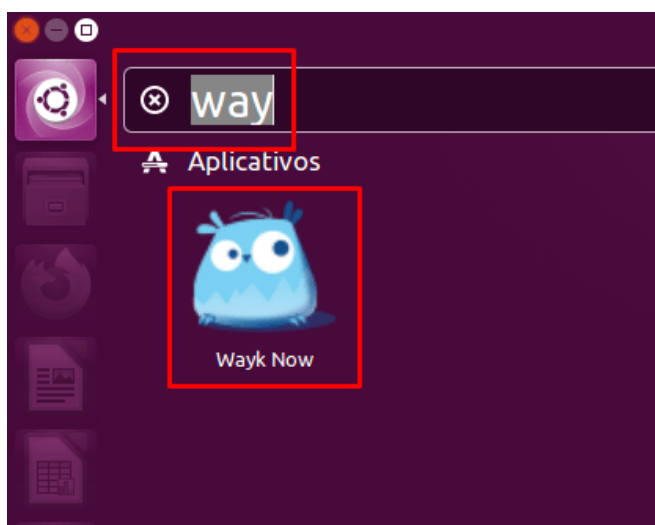
04. Ao abrir o programa de instalação, clique sobre o botão **Instalar**.



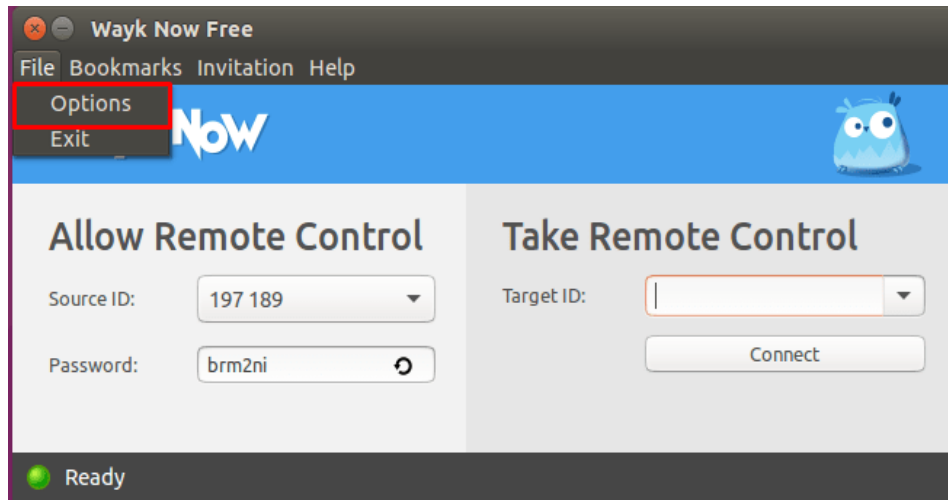
05. O processo de instalação em algum momento pedirá a **senha de usuário** do computador. Digite-a e, em seguida, clique sobre o botão **Autenticar** e aguarde mais alguns segundos.



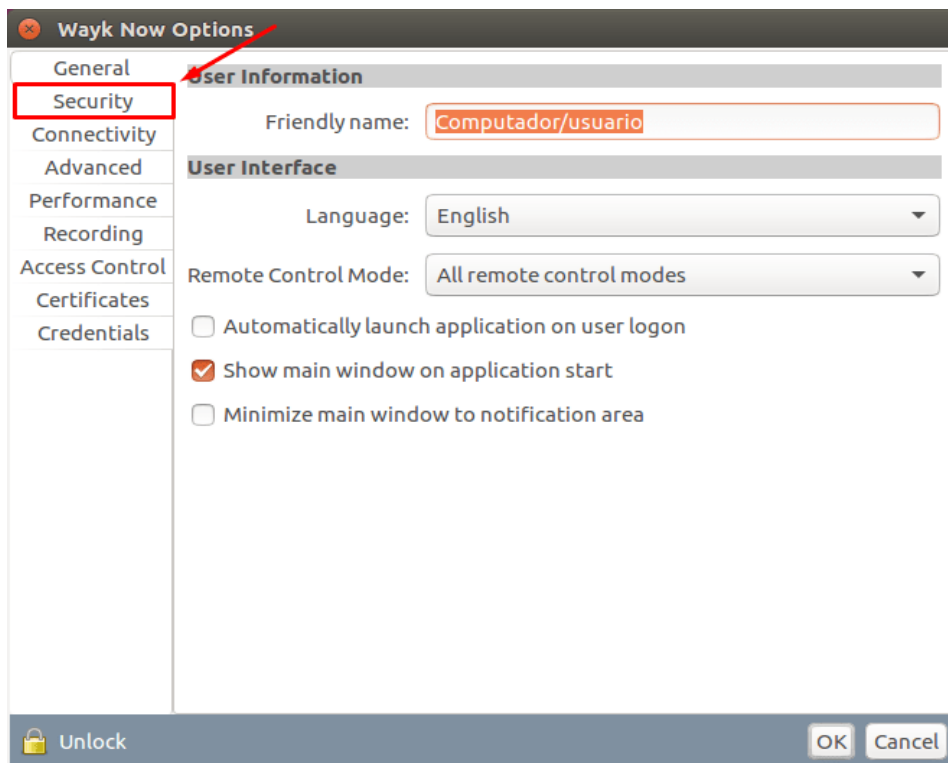
06. Pode fechar todas as janelas abertas. Agora pesquise pelo aplicativo **Wayk Now** em seu computador e abra-o.



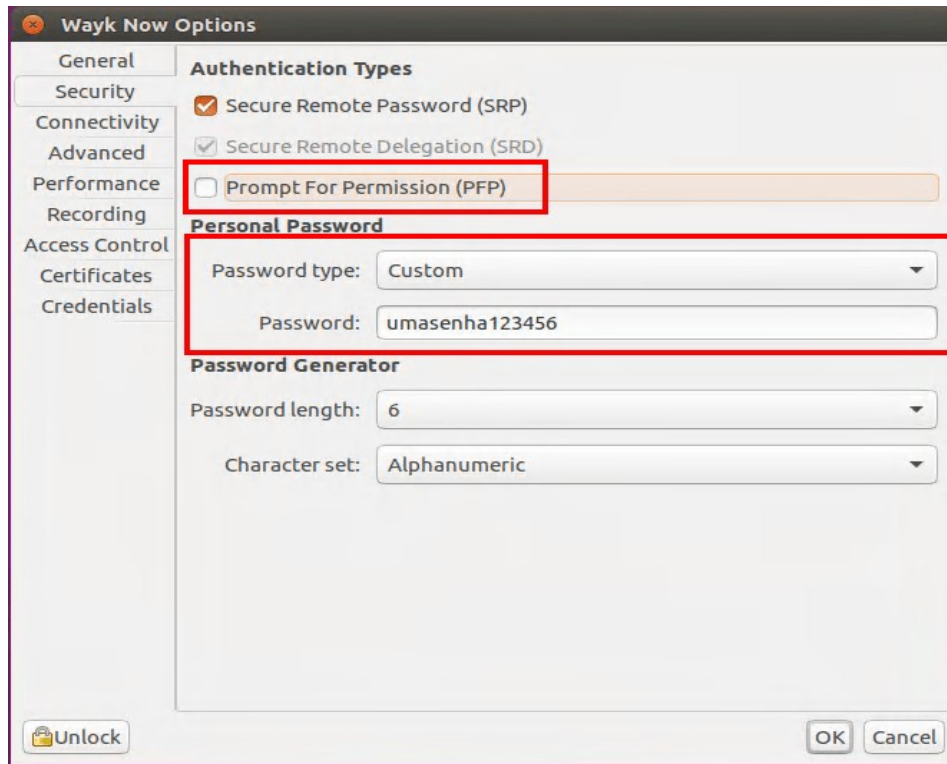
07. Com a tela do programa aberta, agora **definiremos uma senha fixa** ao software, para que ela não altere para cada sessão realizada. Para isso, clique sobre o menu **File** → **Options**.



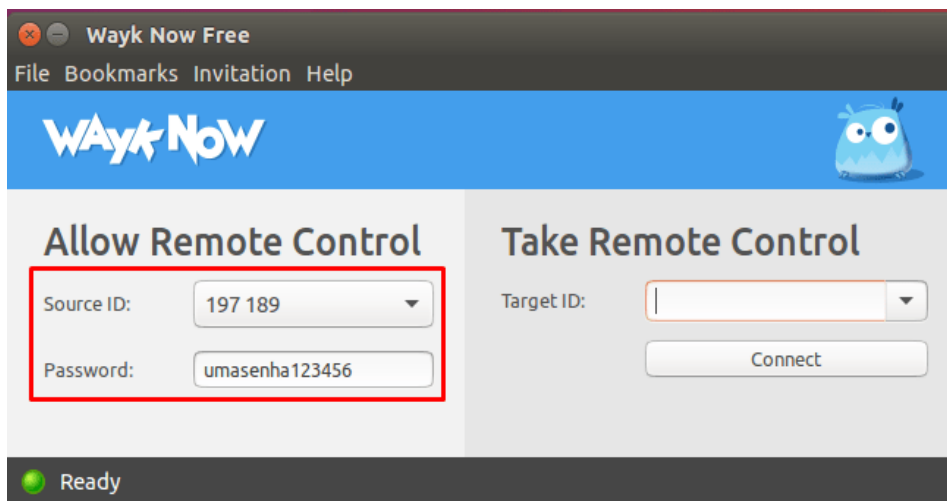
08. Na tela seguinte, clique sobre a opção **Security**.



09. Agora desmarque a opção **Prompt For Permission (PFP)** e no campo **Password type**, altere o valor para **Custom**. Em seguida, no campo **Password**, defina a **senha** necessária para se conectar ao seu computador. Para confirmar as alterações, clique sobre o botão **OK**.



10. Pronto, seu computador está configurado para ser acessado remotamente. Agora **anote, ou tire uma foto com o seu celular, da Source ID e do Password**. Eles serão necessários para você acessar o computador. Se desejar **pode minimizar a tela do Waik Now, mas não feche-a**.

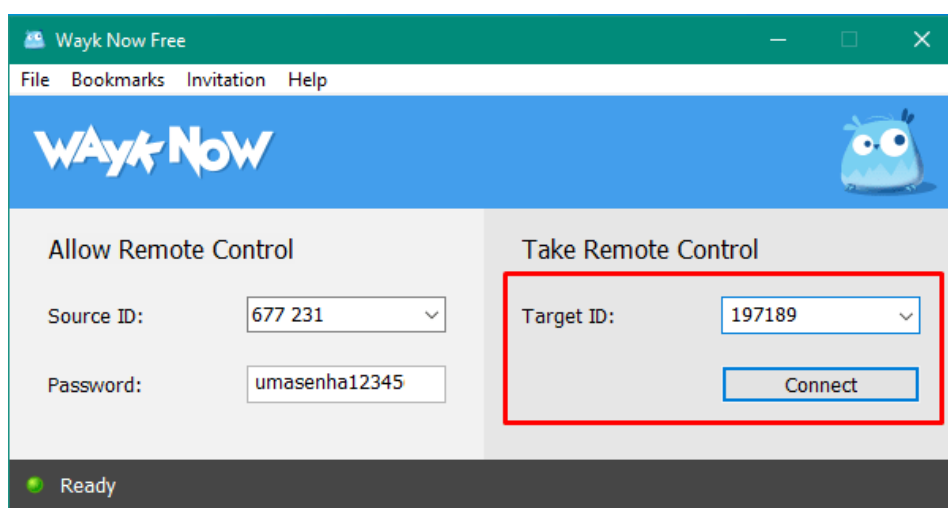


IMPORTANTE: Lembre-se que para acessá-lo remotamente, **o programa deverá estar aberto**, e claro, **o computador permanecer ligado**. Se porventura o computador desligar ou reiniciar, basta abrir novamente o programa e verificar **se houve alguma mudança na Source ID**. Como fixamos o Password, este não será alterado, mesmo após o desligamento do computador.

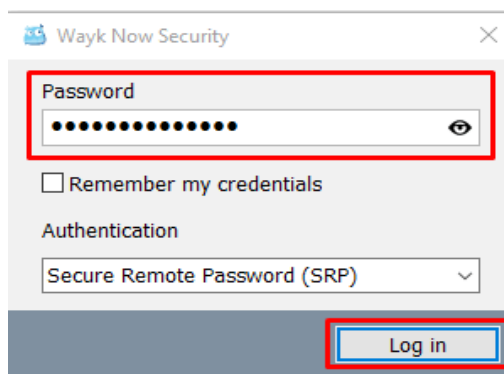
Acessando o computador remoto

Para acessar o computador de maneira remota, da UFV, devidamente configurado com o programa **Wayk Now**, você também deverá realizar o processo de instalação do programa no computador da sua casa, **da mesma forma** que você fez no computador da UFV, prestando atenção em **qual sistema operacional** você utiliza no computador da sua casa.

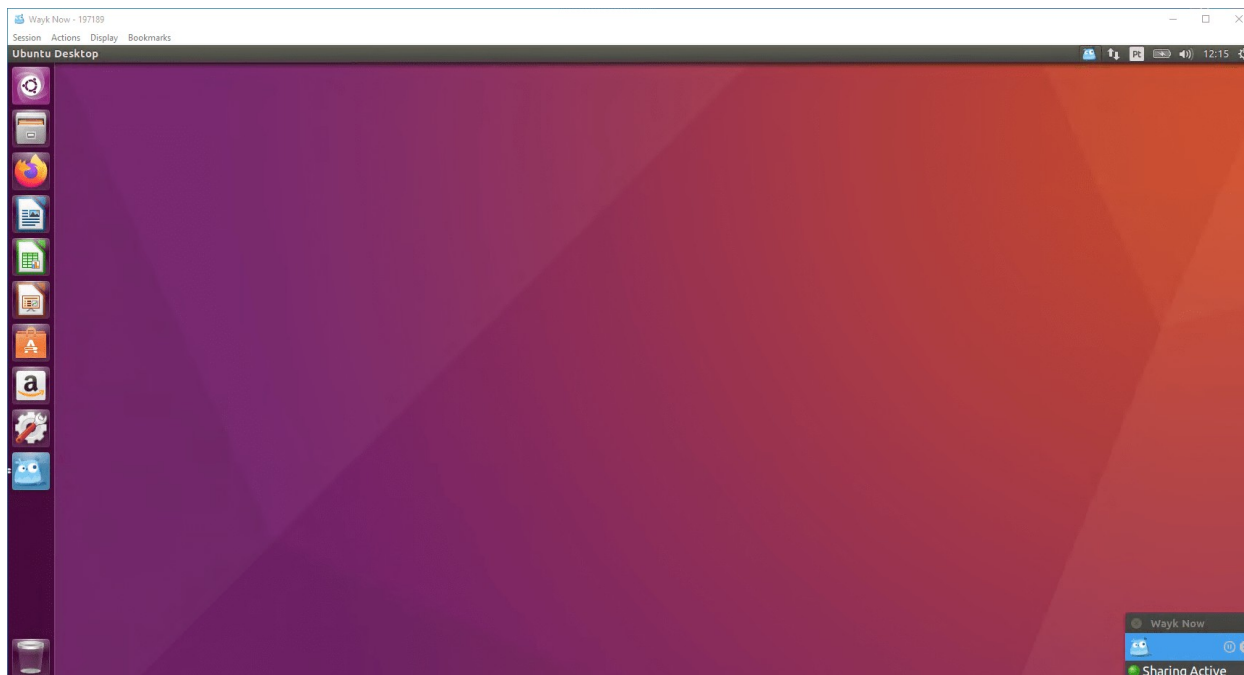
01. Após a instalação do programa **Wayk Now** em seu computador, abra-o. No campo **Target ID**, insira a **ID do seu computador da UFV**. E para realizar a conexão, clique sobre o botão **Connect**, e aguarde.



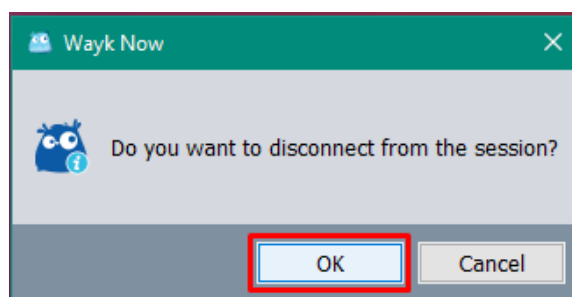
02. Surgirá uma tela solicitando a senha de acesso, é a senha que você definiu quando realizou a configuração do programa no seu computador da UFV. Insira-a e clique sobre o botão **Log in**, e aguarde.



03. Se você fez tudo corretamente, a tela do seu computador da UFV será exibida em uma janela, e você já poderá trabalhar nele, como se estivesse nele presencialmente.



04. Para finalizar a sessão remota, basta fechar a janela. Uma tela de confirmação será exibida, clique sobre o botão **OK** e pronto, a sessão remota foi finalizada.



05. Caso queira realizar uma nova conexão remota, basta repetir o **procedimento 01**, com as mesmas informações de **ID** e **Password**, porque eles não mudarão.

Computadores da UFV que possuem 2 monitores

Em diversos casos, os servidores da UFV trabalham com 2 monitores em seus departamentos. E o **Wayk Now** possui suporte para reconhecê-los. Entretanto o programa apresenta somente um deles. Para **alternar entre os monitores** é bem simples.

Já conectado ao computador remotamente, clique sobre o menu **Display** → **Active Monitor** e basta escolher qual monitor deseja exibir, simples assim.

