

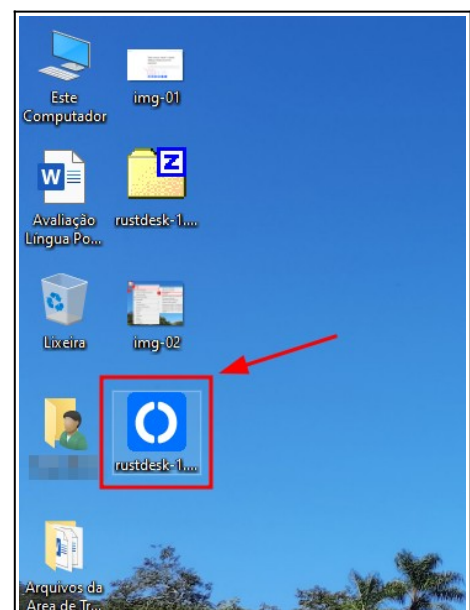
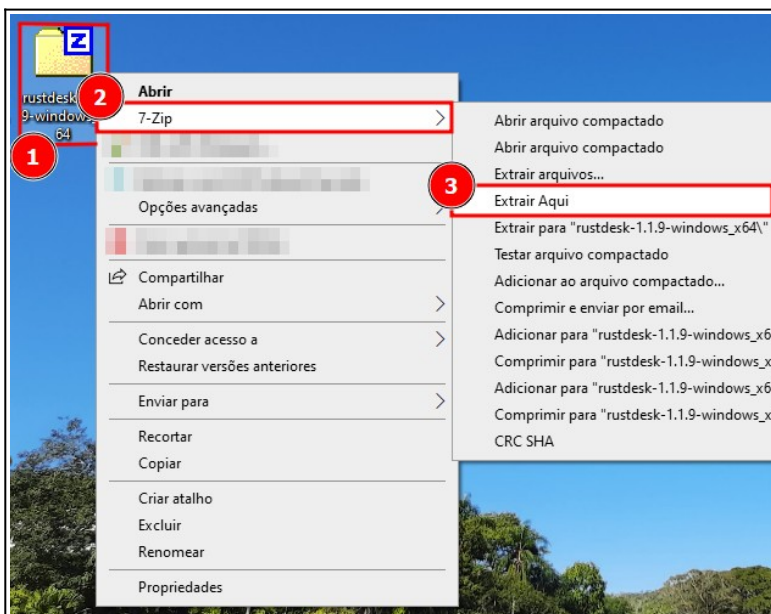
Como instalar o RustDesk no Windows para ter suporte remoto da DTI

Para ter o suporte remoto da DTI, primeiro você deve instalar e configurar o **RustDesk** no seu computador. O software é muito parecido com o popular software de acesso remoto **Team Viewer**.

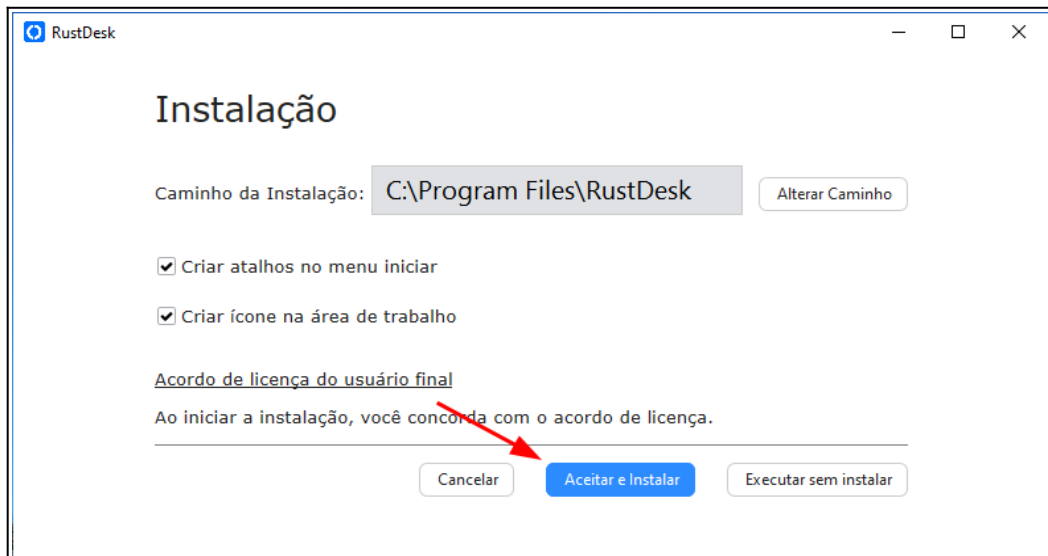
01. No seu navegador favorito, acesse o site: <https://rustdesk.com/>. Clique no botão **Download**. O site identificará automaticamente qual é o sistema operacional (Windows, Linux ou MacOS) você está utilizando, e baixará o arquivo de instalação correto para o seu sistema (**.zip** para Windows, **.deb** para Linux e **.dmg** para MacOS).



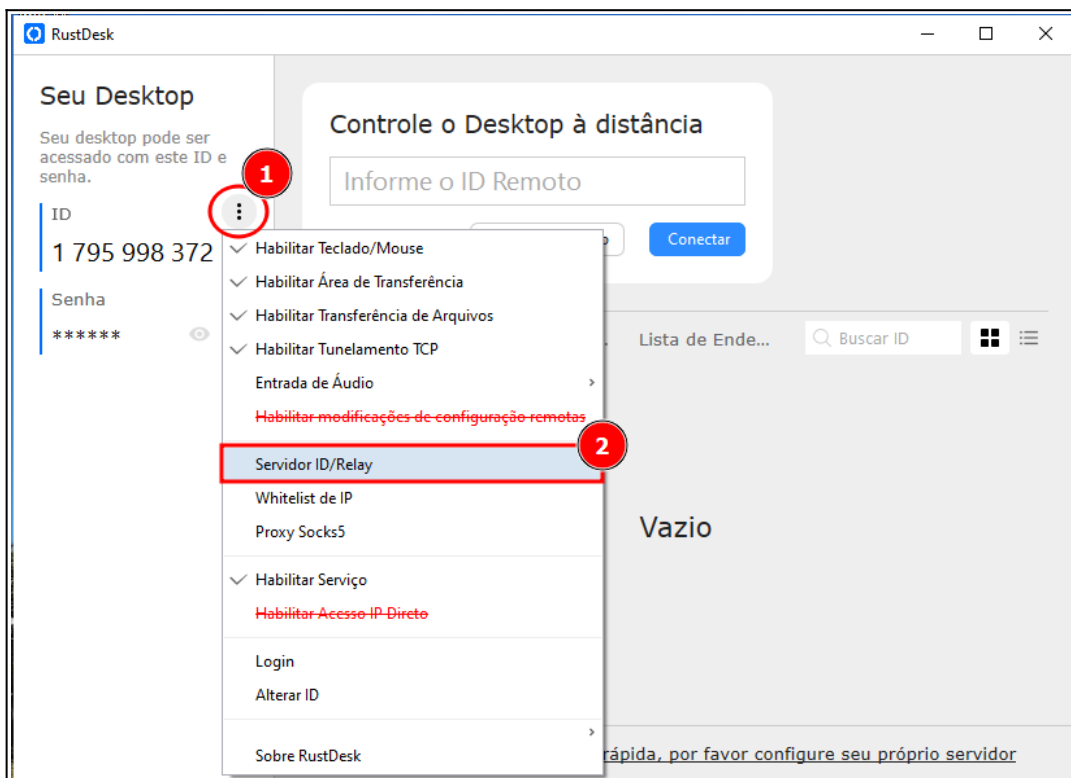
02. No **Windows** será necessário **descompactar o arquivo**. Para isso, clique com o botão direito do mouse sobre o arquivo baixado, vá em **7-Zip** e depois em **Extrair Aqui**. Ao finalizar, o arquivo de instalação estará disponível. Para começar o processo de instalação, dê um duplo clique sobre o arquivo extraído.



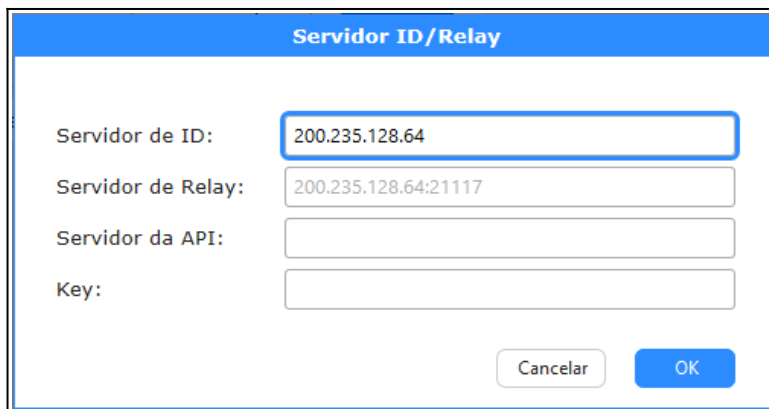
03. Na janela de instalação, clique sobre o botão **Aceitar e Instalar** e aguarde o processo de instalação ser finalizado.



04. Se o processo de instalação for bem-sucedido, a janela do RustDesk aparecerá. Agora precisamos **configurar o servidor de autenticação da DTI**. Para isso, clique sobre o botão com 3 pontos alinhados verticalmente (este botão está próximo do campo ID) e depois na opção **Servidor ID/Relay**.

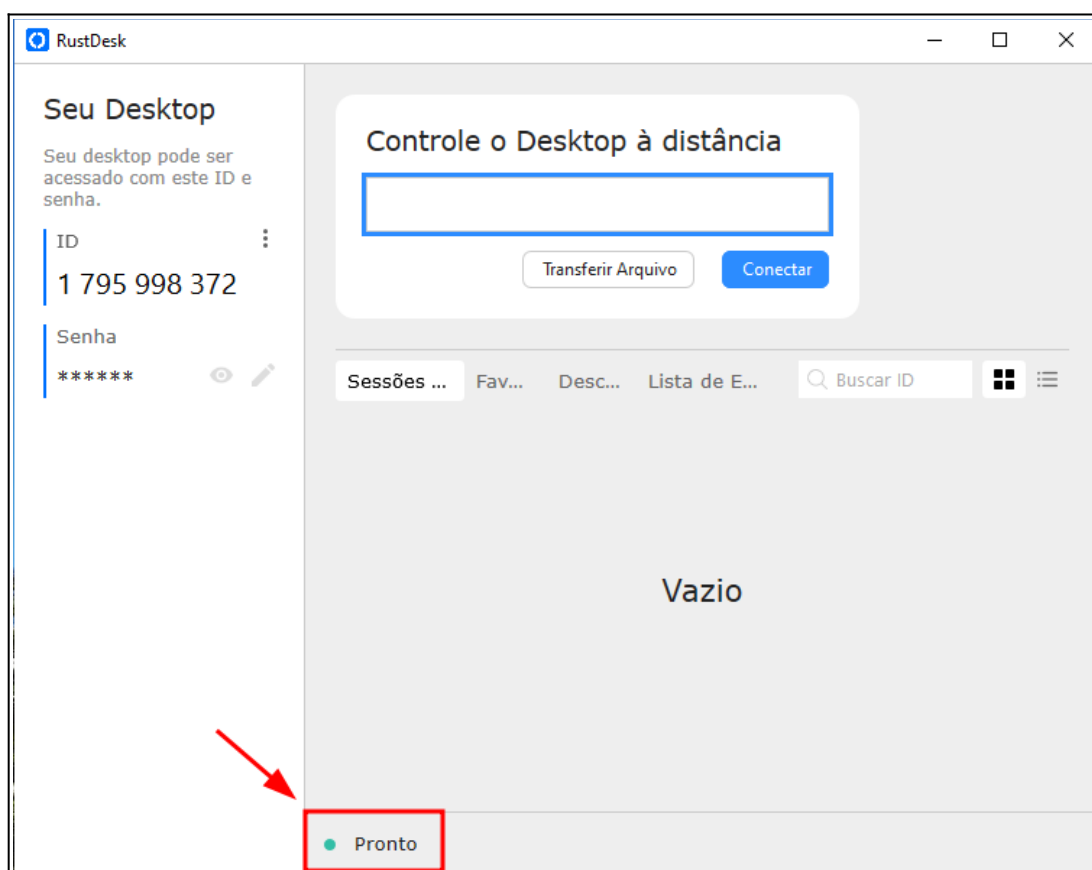


05. Preencha os campos de acordo com a imagem abaixo, e clique no botão **OK**.



Servidor de ID:	200.235.128.64
Servidor de Relay:	200.235.128.64:21117

06. Feche o programa e abra-o novamente. Se inseriu os dados acima corretamente, aparecerá a palavra **Pronto** na parte de baixo do RustDesk.



07. Para não confundir o arquivo de instalação com o atalho do programa, recomendamos que **exclua o instalador**.